

HOTELS

GAMADecor

PORCELANOSA Grupo



BY APPOINTMENT TO
H.R.H. THE PRINCE OF WALES
MANUFACTURER AND DISTRIBUTOR
OF CERAMIC TILES AND BUILDING PRODUCTS.
PORCELANOSA GROUP LIMITED

PORCELANOSA Grupo

ÍNDICE

PRESENTACIÓN	pg. 6
POR QUÉ TRABAJAR CON GAMADÉCOR	pg. 8
MOBILIARIO + SOSTENIBLE	pg. 10
PROYECTOS	pg. 12
COCINA INDUSTRIAL	pg. 28



PRESENTACIÓN

El poder de una marca.

PORCELANOSA Grupo es hoy una compañía de referencia en el mercado nacional e internacional, asentada sobre valores como la innovación y la calidad pero, sobre todo, basada en la confianza depositada en su extenso equipo humano, formado por casi 5.000 personas, y en la atención a su entorno social. Con más de 50 años de experiencia, PORCELANOSA Grupo está presente en cerca de 100 países alrededor del mundo, gracias a un modelo de negocio irrepetible, sobre el que se apoya una fuerte estrategia empresarial. En la actualidad, las ocho empresas del Grupo ofrecen una extensa gama de productos que incluyen desde equipamiento para cocina o baño hasta avanzadas soluciones constructivas para la arquitectura contemporánea.



Nuestra filosofía.

GAMADecor nace en el año 1987 con el objetivo de ofrecer productos de alta calidad, tecnología y diseño avanzado en la fabricación de muebles de baño y cocina. Ubicada en Villarreal (Castellón), sus instalaciones están dotadas de los últimos avances técnicos, ocupando en la actualidad una superficie superior a los 125.000 m², actualmente exportamos nuestros productos a más de cincuenta países de los cinco continentes, con tiendas propias en España, Francia, Reino Unido, Estados Unidos, México, Italia y Portugal.

Compromiso ecológico.

Siguiendo con la sensibilidad que Gamadecor siempre ha demostrado por el Medio Ambiente, se ha implantado y certificado el Sistema de Gestión Medioambiental basado en la norma internacional ISO 14001:2004. Dicho sistema permite localizar y mejorar todos los aspectos e impactos medioambientales que provocan todas las actividades de Gamadecor, además de promover la protección ambiental y la prevención de la contaminación, desde un punto de vista de equilibrio con los aspectos socioeconómicos. En paralelo, se ha implantado un sistema de Control de la Cadena de Custodia de la madera, con el fin de que las materias primas utilizadas en la fabricación de nuestros productos tengan su origen en bosques controlados. De esta forma Gamadecor puede ofrecer productos 100% respetuosos con el medio ambiente.



Máxima calidad.

GAMADecor realiza una labor continua en la implantación de la calidad dentro de la organización. Esta labor se refleja en una gestión ágil y un incremento constante en la calidad de productos y servicios a los clientes. La consecución de los certificados ISO y la integración de un sistema de información y gestión basado en flujos de trabajo, es el primer paso para establecer los controles de calidad. Este sistema de control de calidad nos permite además la integración óptima de los diferentes sistemas de gestión (calidad, medio ambiente y seguridad e higiene).

Más de 400 tiendas en el mundo.

Con más de 400 establecimientos repartidos por todo el mundo y una red de distribución que sigue ampliándose día a día en ciudades como Miami, París o Milán, las tiendas PORCELANOSA aseguran la presencia de esta firma en los cinco continentes para mostrar al consumidor final el continuo avance en innovación y diseño de cada uno de sus productos.



POR QUÉ TRABAJAR CON GAMADDECOR

CAPACIDAD productiva.

GAMADDECOR dispone de más de 135.000 m² de instalaciones para la producción de muebles y un sistema de trabajo que permite equilibrar y adaptar la carga de trabajo con la capacidad de producción.

TECNOLOGÍA de vanguardia y DISEÑO.

GAMADDECOR dispone de máquinas de última generación para la fabricación de sus muebles, además de un continuo estudio de las tendencias de diseño como demuestran los prestigiosos premios internacionales de diseño recibidos, tales como Good Design, Red Dot o IF Design.

Fabricación EUROPEA.

Los muebles de GAMADDECOR están completamente fabricados en España y el herraje empleado para todos los productos proviene de las primeras marcas europeas, además, todos los tableros empleados provienen de bosques bien gestionados siguiendo los criterios de talas sostenibles.

Servicio POST-VENTA.

GAMADDECOR es una empresa comprometida con la calidad y el servicio a sus clientes, por ello, ofrece un servicio post-venta ágil y efectivo a través de cualquiera de los distribuidores oficiales de PORCELANOSA GRUPO en los cerca de 100 países donde opera.

La MARCA.

El respaldo de un gran grupo empresarial, PORCELANOSA Grupo es hoy una compañía de referencia en el mercado nacional e internacional, suministrando sus productos a los clientes más exigentes.

Asesoramiento GLOBAL.

PORCELANOSA Grupo está presente en cerca de 100 países alrededor del mundo, ofrece un servicio completo de diseño, supervisión en la obra, montaje, etc. Con la máxima implicación gracias a su extenso equipo humano.

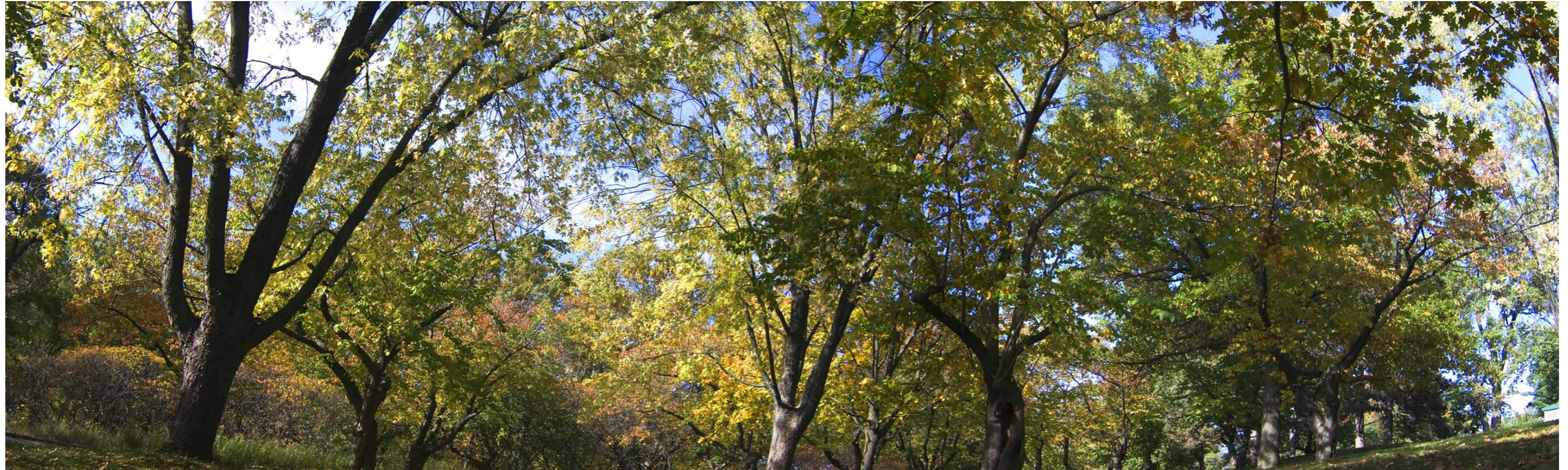
Diferentes GAMAS DE PRODUCTO.

En función de las exigencias de la obra, GAMADDECOR ofrece tres colecciones de cocinas con sus diferentes modelos. Además de fabricar cocinas, GAMADDECOR dispone de un extenso catálogo dedicado a mobiliario de baño, de hogar y armarios.

Garantía de CALIDAD.

Cada una de las empresas de PORCELANOSA Grupo es garantía de calidad como respaldan sus cerca de 50 años de experiencia ofreciendo productos de máxima calidad y que superan los test de esfuerzo y resistencia más exigentes.

MOBILIARIO + SOSTENIBLE



Compromiso ECOLÓGICO

El principio de sostenibilidad, como equilibrio entre el desarrollo del ser humano y la preservación de los recursos naturales, es un aspecto estratégico que define parte del ADN de GAMADDECOR. Éste es uno de los mayores motivos que ha llevado a GAMADDECOR, desde hace años, a implantar distintos sistemas de gestión medioambiental, continuas actualizaciones a sistemas de producción más eficientes, eliminación progresiva de plásticos en los embalajes, etc. Lo que le ha llevado a reducir drásticamente el impacto ambiental y lo seguirá reduciendo en el futuro con las mejoras continuas en sostenibilidad.

Por un lado, se implantó y certificó el Sistema de Gestión Medioambiental basado en la norma internacional ISO 14001. Dicho sistema permite localizar y mejorar todos los aspectos e impactos medioambientales que provocan todas las actividades de GAMADDECOR además de promover la protección ambiental y la prevención de la contaminación.

Por otro lado, GAMADDECOR cuenta con la Certificación FSC®, lo cual asegura que gran parte de las materias primas utilizadas para la fabricación de nuestro mobiliario proviene de bosques Certificados y/o bien gestionados.

Otra acción relevante en esta gestión a favor del medio ambiente es el análisis de la huella de carbono, el cual consiste en la medición de todos los gases de efecto invernadero emitidos de manera directa o indirectamente por la empresa en todos los aspectos asociados a su actividad, para implementar medidas concretas para reducir y / o compensar el impacto de las emisiones de gases de efecto invernadero.



Materia prima + RESPETUOSA con el MEDIOAMBIENTE

El 72% de la materia prima que compone el tablero de aglomerado del mobiliario de GAMADDECOR es material reciclado. El 49% proviene de economía circular y el 23% de restos (sub-producto) del aserradero.

Este 49% de aglomerado se genera a través de la economía circular, esto es, reutilizando muebles, puertas y restos de madera que se depositen en los puntos limpios.

Utilizando material reciclado GAMADDECOR evita la tala innecesaria de más de 14.334 árboles al año, estos árboles representan una captura de 4.796 Tn CO₂ que equivale a más 2.940 vuelos entre Madrid y New York.

Todo el mobiliario de GAMADDECOR fomenta la economía circular, pudiendo reaprovechar la materia prima para volver a producir mobiliario.

Con la manipulación de todo este tablero, se generan 86.000 kg de serrín extremadamente limpio que se utiliza como BIOMASA (fuente de energía renovable). Y todo el residuo de aglomerado (1.400 Tn de trozos de tablero) se vuelven a triturar y se aprovecha principalmente para la fabricación de nuevo tablero.



72% RECICLADO



14.334 ÁRBOLES SALVADOS



CO₂ 4.796 TN ABSORBIDAS



2.940 VUELOS: MADRID → NEW YORK

NOTA: Estos valores han sido calculados a partir de los datos de producción de Gamadecor del año 2019.

PROYECTOS

Hotel Projects.

Hotel Projects, un área orientada al equipamiento hotelero.

La vocación de GAMADecOR por satisfacer las necesidades de todo tipo de clientes ha conducido a la creación de la división especializada Hotel Projects, un área orientada al equipamiento hotelero, que ofrece soluciones integrales para el equipamiento completo de las estancias de cualquier hotel, con productos y materiales de máxima calidad y adaptados totalmente a las necesidades de cada caso particular. Para conseguir resultados perfectos con un diseño actual, desde GAMADecOR se ofrece el asesoramiento profesional de expertos que ayudan a nuestros clientes a cuidar hasta el más mínimo detalle.

A continuación se muestran algunos ejemplos de proyectos realizados:

HOTEL RED RADISSON pg. 14
Aarhus, Dinamarca

HOTEL ALEXANDER pg. 16
Noordwijk, Países bajos

HOTEL COURTYARD pg. 18
Prishtina, Kosovo

HOTEL DOUBLETREE pg. 20
Adís Abeba, Etiopía

HOTEL VIRGIN NASHVILLE pg. 22
Nashville, Estados Unidos

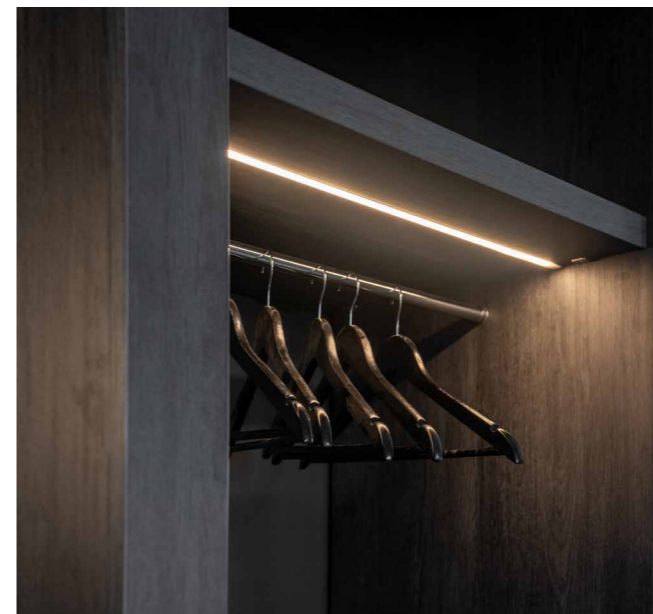
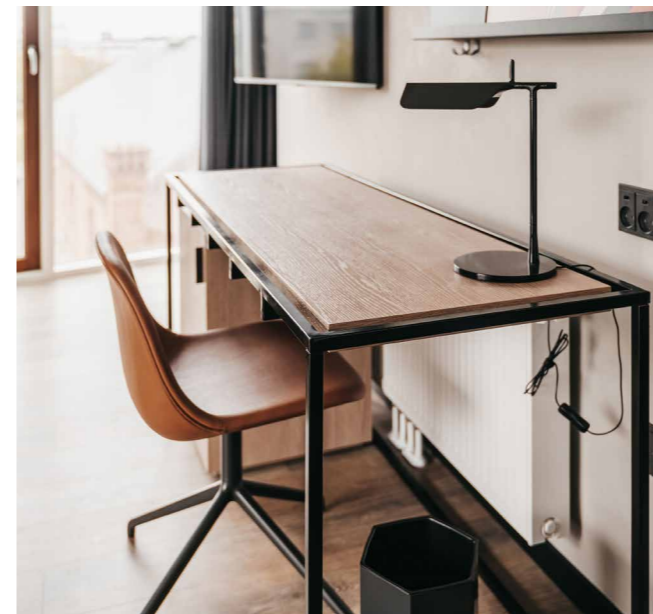
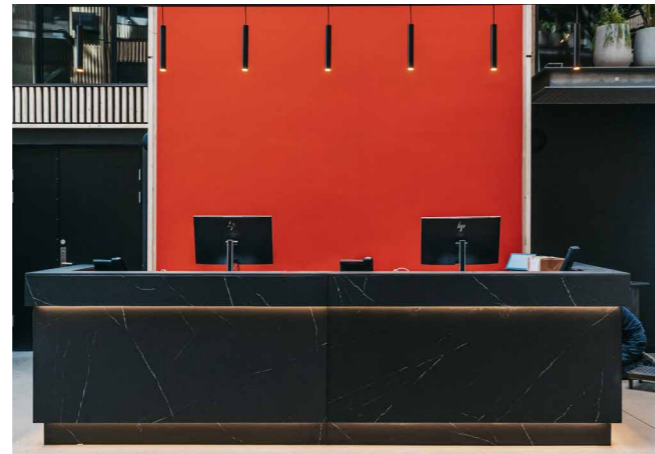
BEST WESTERN PLUS HOTEL EYDE pg. 24
Herning, Dinamarca

HOTEL NH MINDORO pg. 26
Castellón, España

HOTEL RED RADISSON

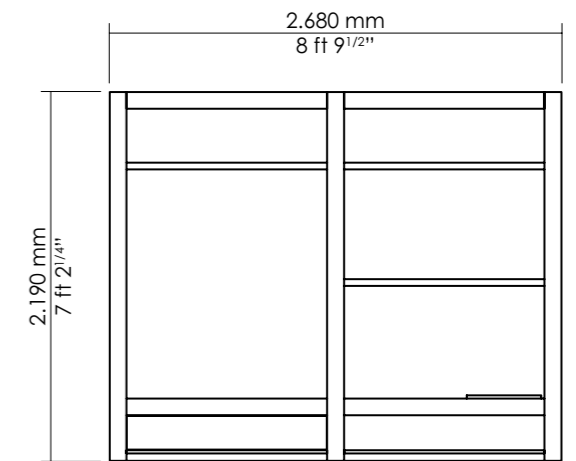
Aarhus, Dinamarca

El Hotel Red Radisson, ubicado en el corazón de la ciudad de Aarhus, Dinamarca, es un elegante refugio que combina comodidad y estilo. Sus habitaciones están meticulosamente diseñadas, incorporando mobiliario contract exclusivo, como modernos escritorios con minibar y espaciosos armarios. Con una ubicación estratégica, el hotel brinda fácil acceso a las atracciones locales, permitiéndote disfrutar plenamente de la ciudad.

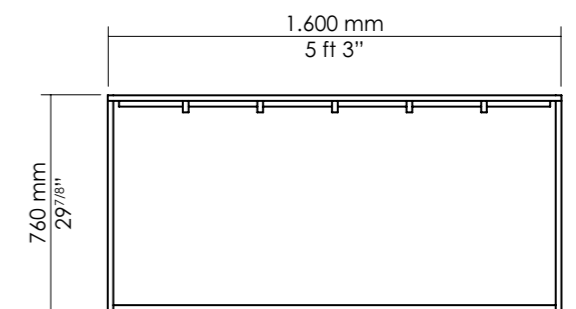


Elementos:

-Armario con iluminación led.



-Escritorio con perfil metálico.



Armario con iluminación led. 268 x 219 cm.

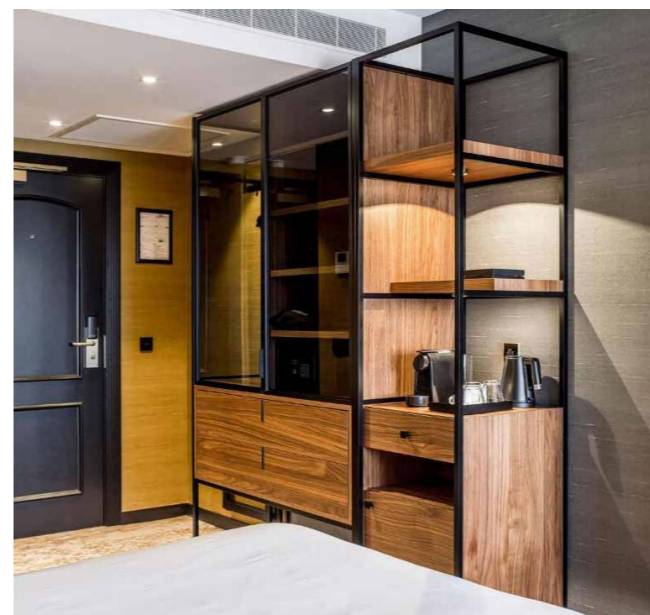
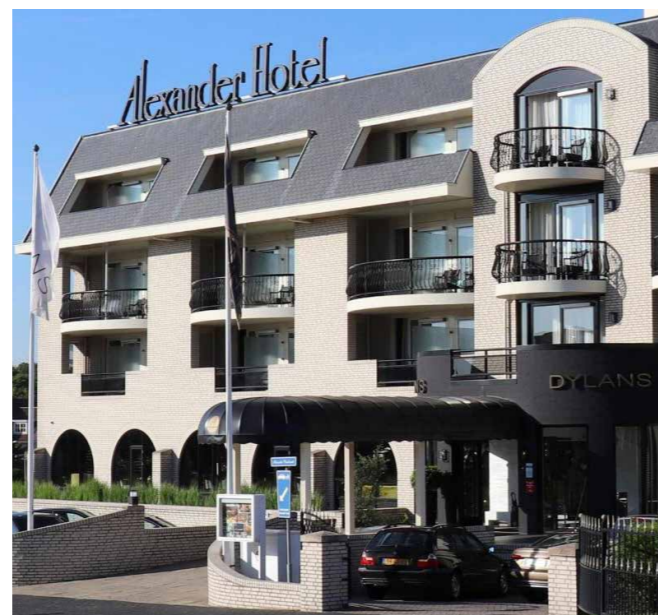
Escritorio con perfil metálico. 160 x 76 cm.

Total: 4.700 puntos

HOTEL ALEXANDER

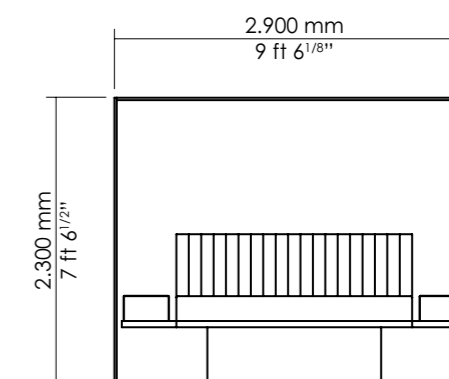
Noordwijk, Países bajos

Descubre la sofisticación en el corazón de Noordwijk aan Zee en el Hotel Alexander, un enclave elegante que fusiona el encanto clásico con la modernidad. Estratégicamente ubicado en la mejor zona, el hotel refleja lujo y comodidad. En cada rincón, encontrarás la cuidadosa selección de mobiliario contract que da vida a espacios únicos. Cada elemento ha sido elegido con esmero para crear una experiencia inolvidable.

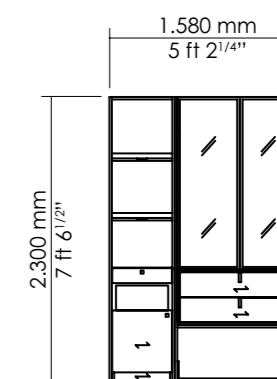


Elementos:

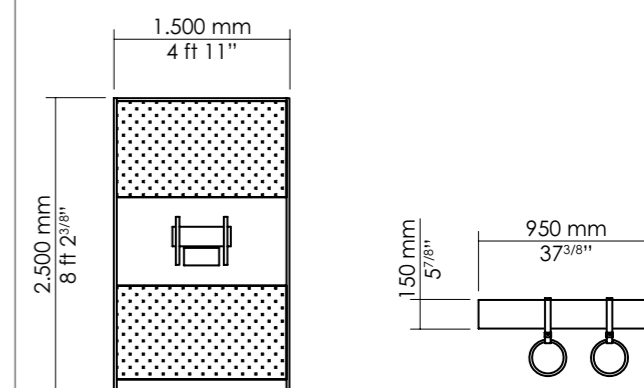
-Cabecero y mueble de cama.



-Armario con vitrina.



-Panel de televisión y estante con toalleros.



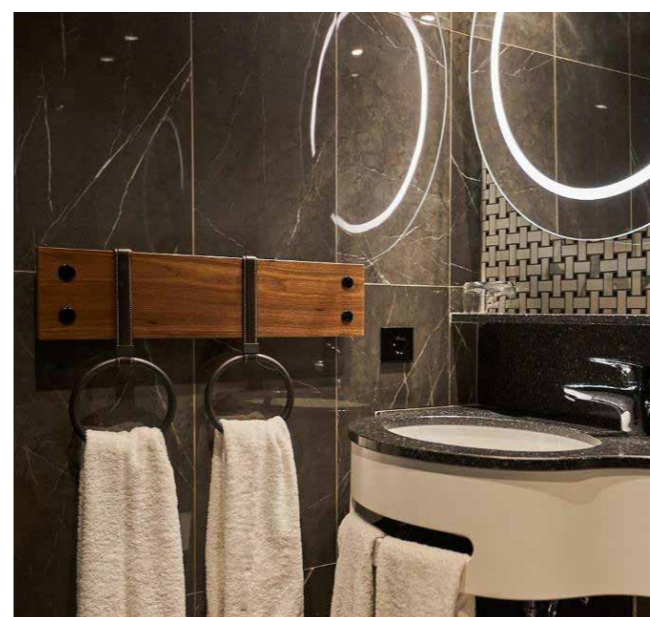
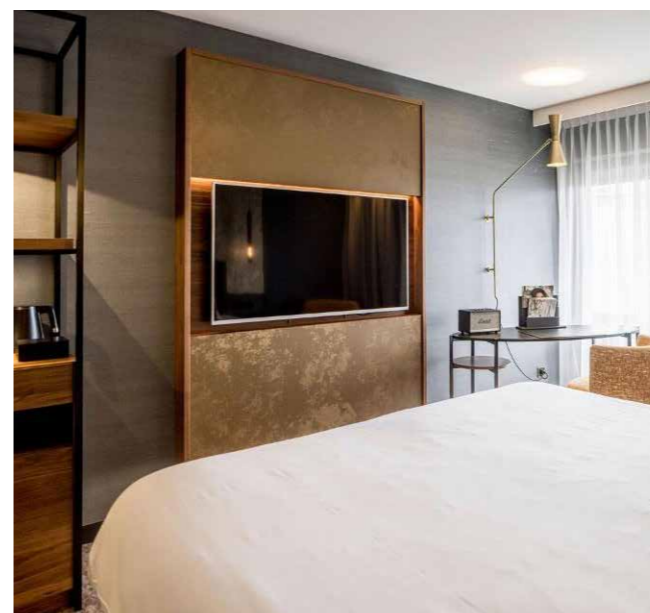
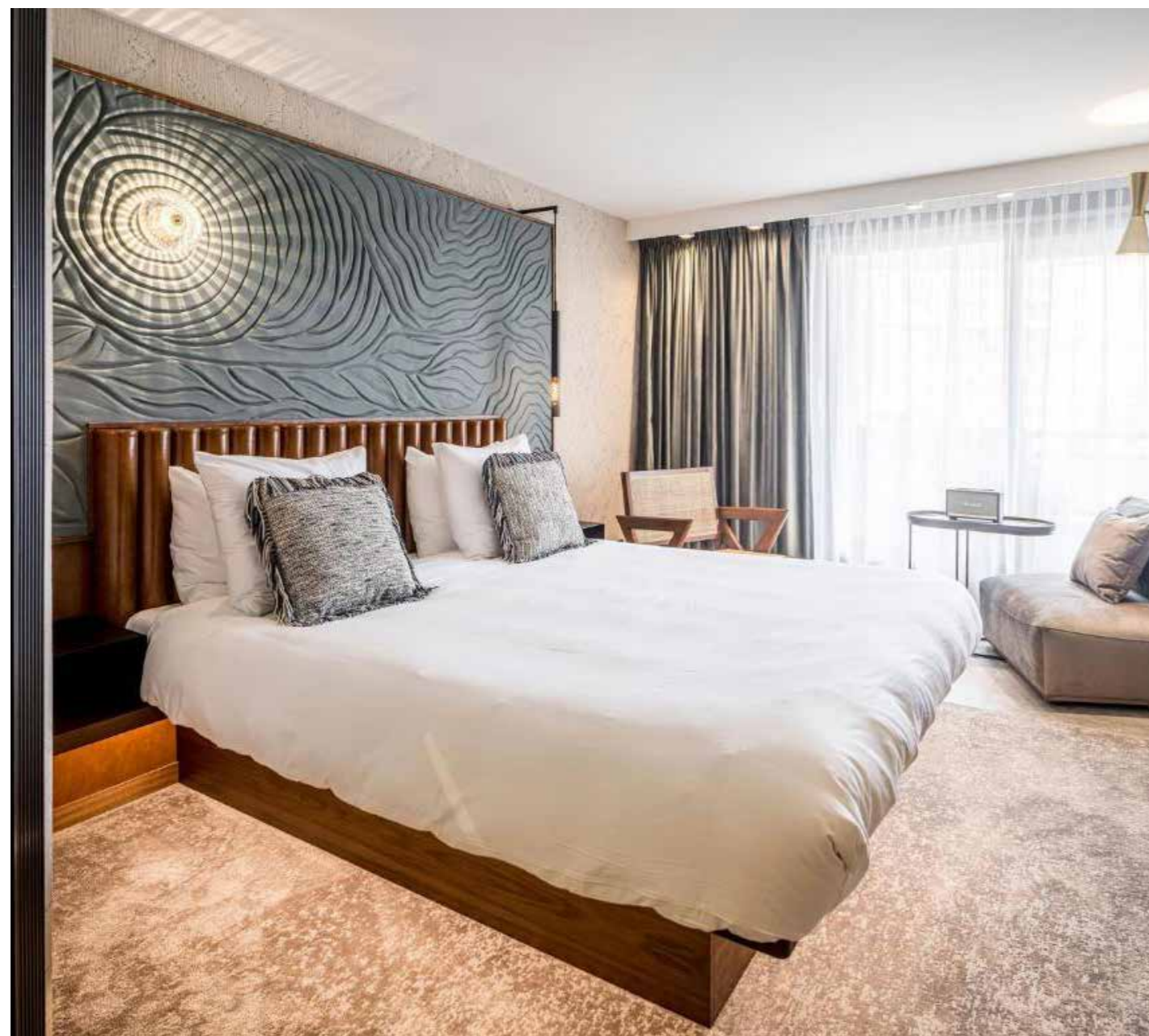
Cabecero de cama. 290 x 230 cm.

Armario con vitrina. 158 x 230 cm.

Panel de televisor. 150 x 250 cm.

Estante con toalleros. 95 x 15 cm.

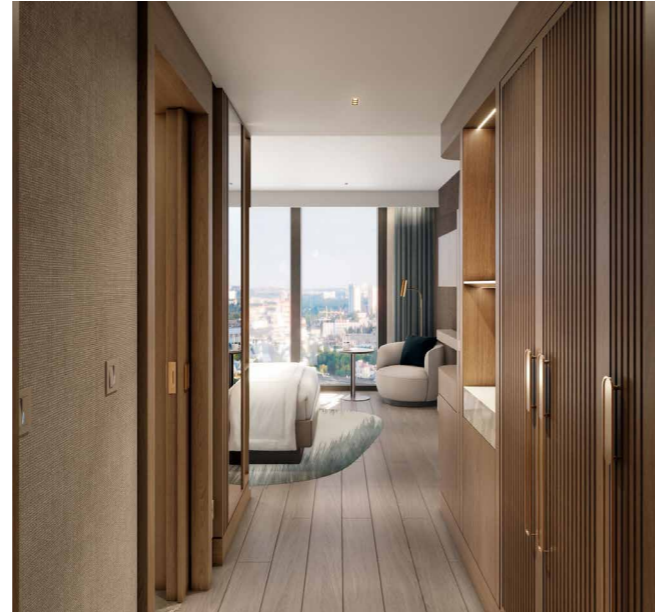
Total: 22.377 puntos



HOTEL COURTYARD

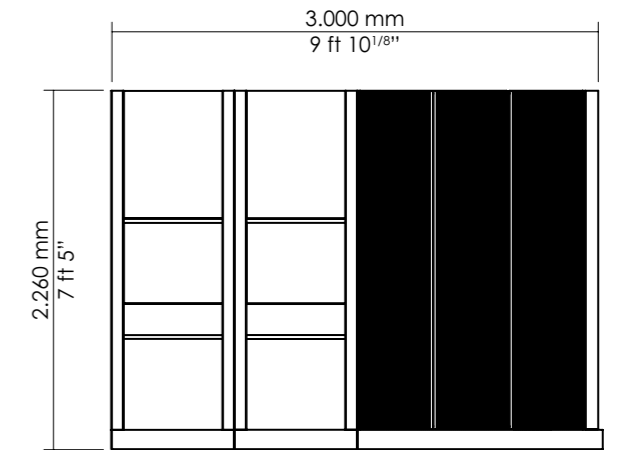
Prishtina, Kosovo

El nuevo Hotel Kosovo, una joya de la cadena Marriott en Prishtina, fusiona elegancia y comodidad en un entorno sofisticado. Las habitaciones han sido cuidadosamente diseñadas con nuestro mobiliario contract, aportando un toque distintivo y funcional. Cada detalle refleja calidad y estilo, ofreciendo a los huéspedes una experiencia única. Las modernas instalaciones hasta el impecable servicio, el Hotel Kosovo redefine la hospitalidad de lujo.

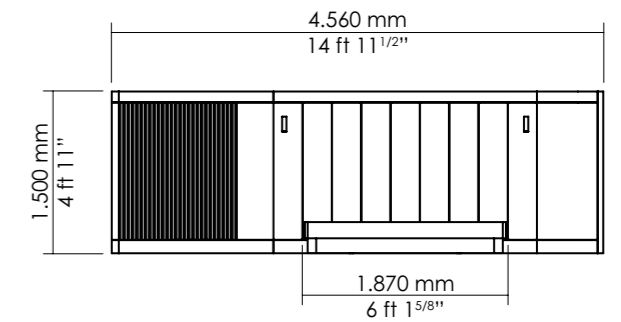


Elementos:

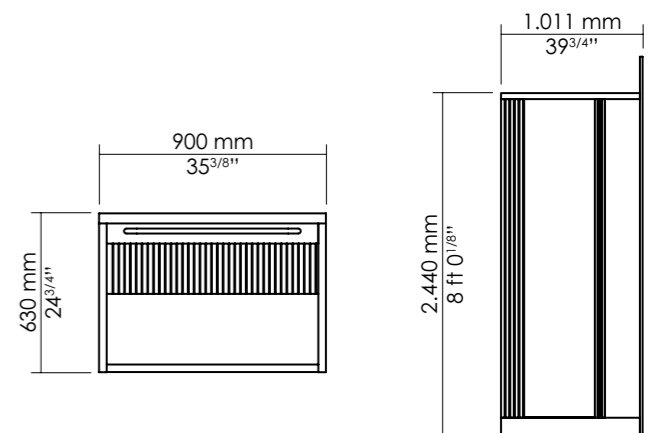
-Armario y mueble bar.



-Cabecero y base tapizada.



-Mueble de baño y espejo con iluminación led.



Armario y mueble bar. 300 x 226 cm.

Cabecero y base tapizada. 456 x 150 cm.

Mueble de baño. 90 x 63 cm.

Espejo con iluminación Led. 101 x 244 cm.

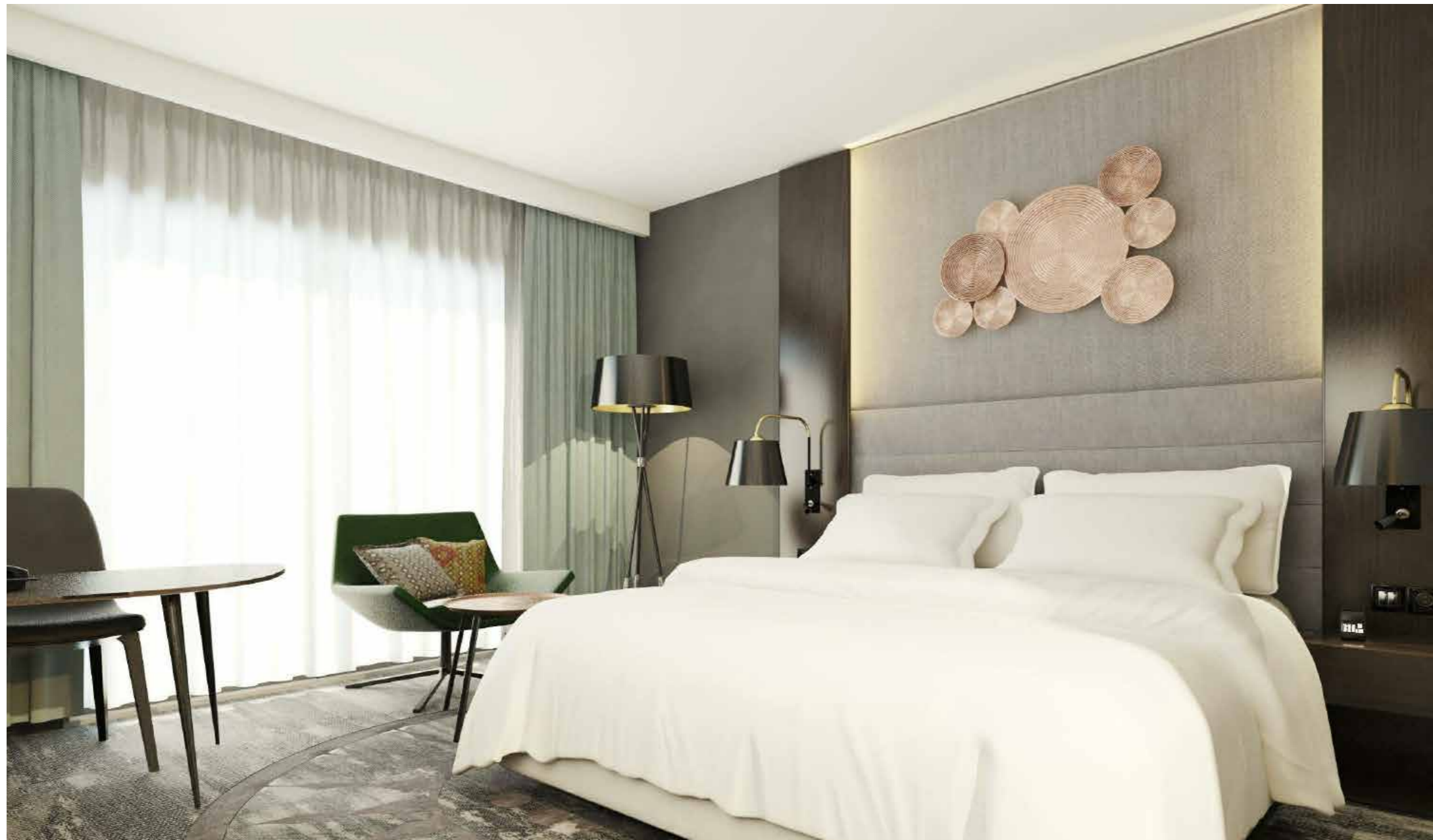
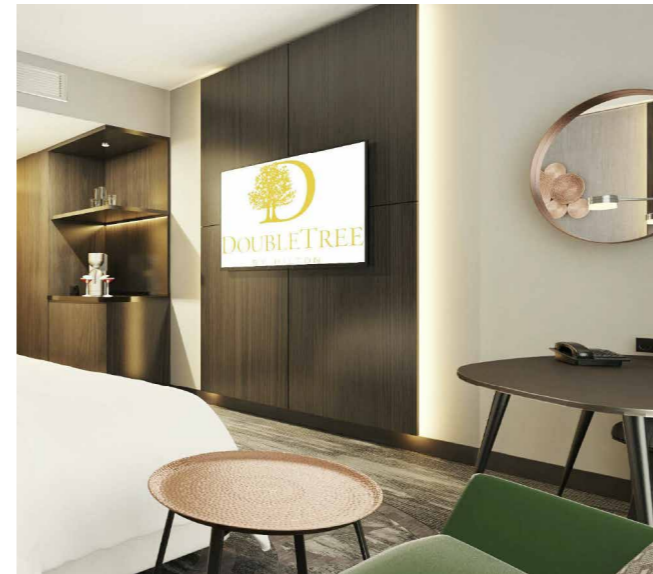
Total: 24.524 puntos



HOTEL DOUBLETREE BY HILTON ADDIS ABABA

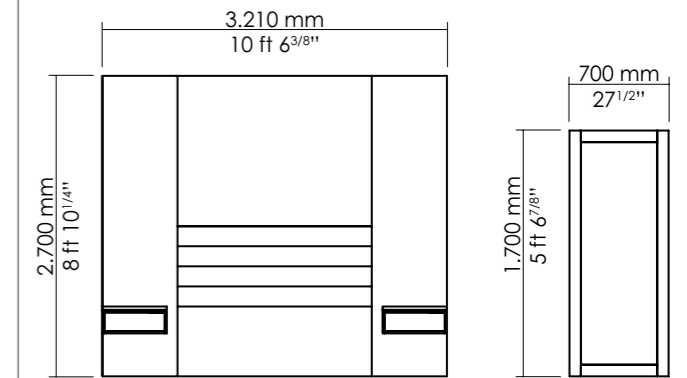
Adís Abeba, Etiopía

El DoubleTree by Hilton Addis Ababa, estratégicamente ubicado a minutos del Aeropuerto Internacional Bole y del emblemático Millennium Hall, redefine la elegancia urbana en la vibrante Addis Abeba. Las habitaciones, cuentan con nuestro mobiliario contract y fusionan comodidad y sofisticación. Cada espacio refleja una estética moderna y funcional, ofreciendo a los huéspedes una experiencia de lujo inigualable. Ya sea por negocios o placer, el DoubleTree by Hilton es la elección perfecta para una estancia excepcional en la capital etíope.

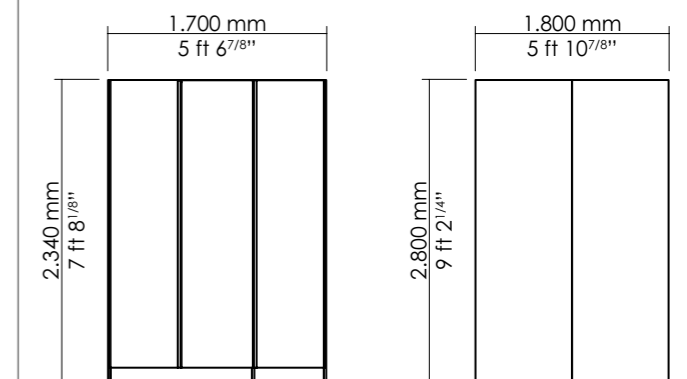


Elementos:

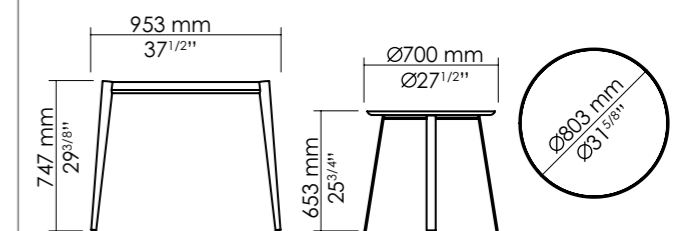
-Cabecero y espejo rectangular.



-Armario y panel de televisión.



-Escritorio, mesa circular y espejo circular.



Armario de tres puertas. 170 x 234 cm.
Módulo minibar.
Cabecero y mesita de noche. 456 x 150 cm.
Escritorio. 95 x 75 cm.
Panel de televisión. 180 x 280 cm.
Espejo rectangular. 70 x 170 cm.
Espejo circular. 80 x 80 cm.
Mesa circular. 70 x 65 cm.
Total: 13.602 puntos

HOTEL VIRGIN NASHVILLE

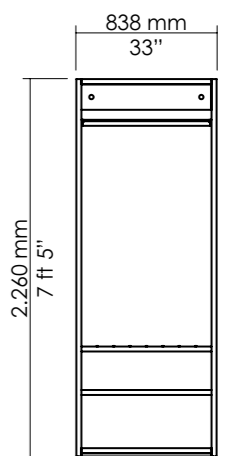
Nashville, Estados Unidos

El Virgin Hotels Nashville es un oasis de modernidad y elegancia en el corazón de la vibrante ciudad. Nuestro mobiliario contract, con especial énfasis en nuestros innovadores armarios con sistema LED, aporta un toque distintivo a este proyecto único. Cada rincón del hotel refleja un diseño contemporáneo y funcionalidad, brindando a los huéspedes una experiencia inigualable.



Elementos:

-Armario con iluminación led.

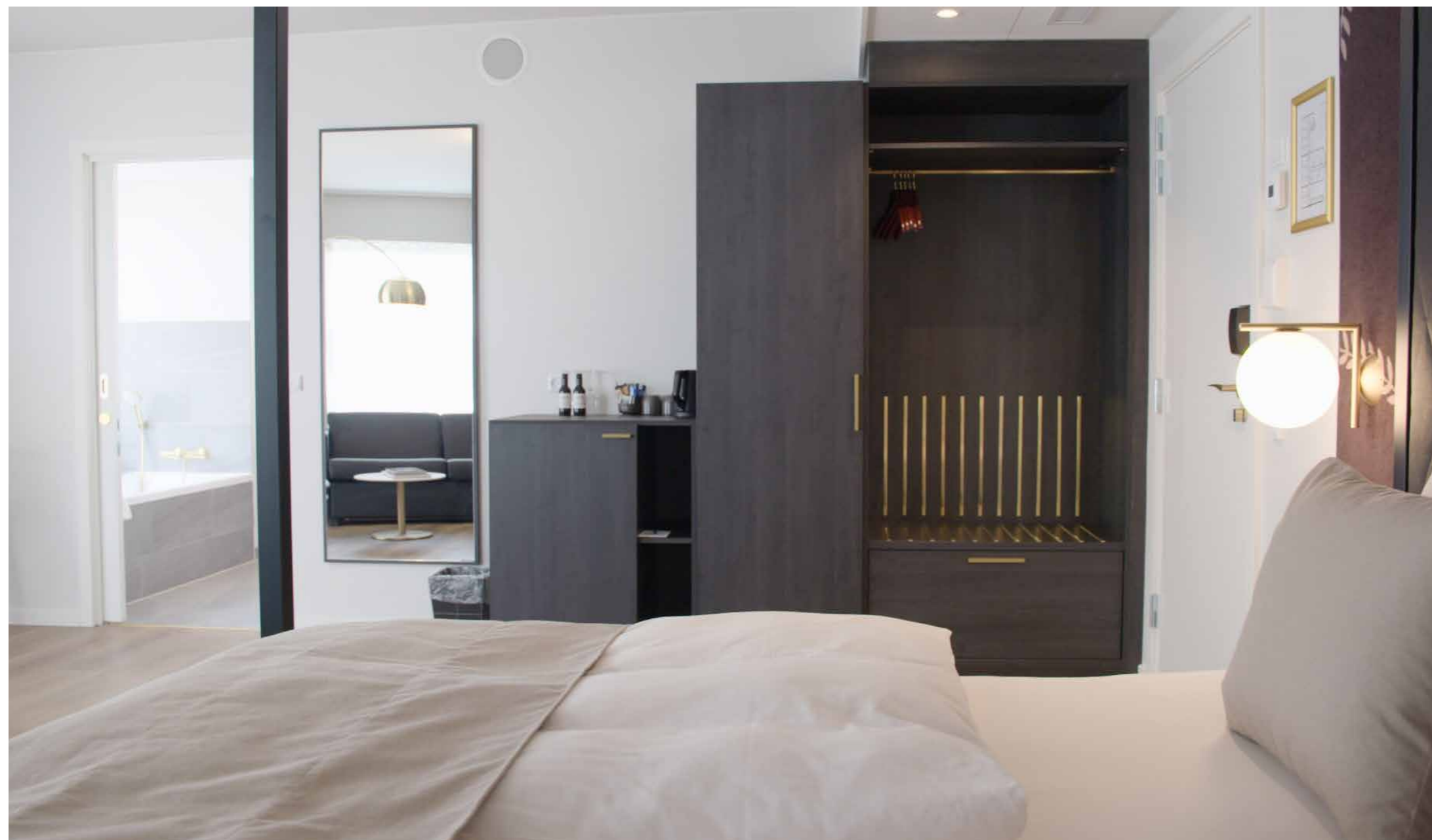


Armario con iluminación led. 84 x 226 cm.

Total: 2.685 puntos

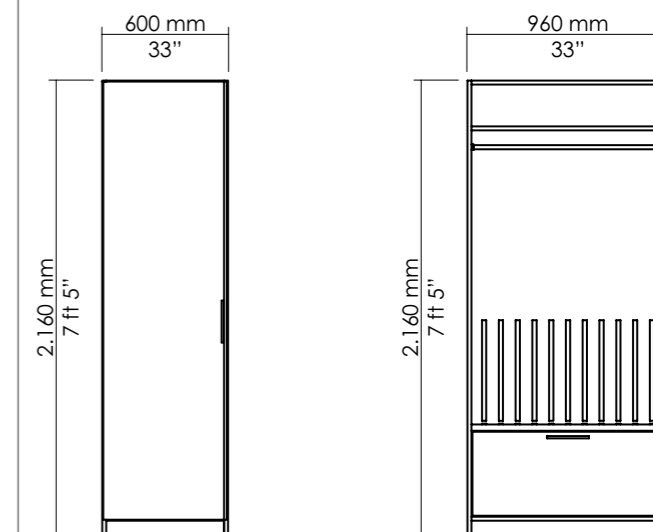
BEST WESTERN PLUS HOTEL EYDE Herning, Dinamarca

El Best Western Plus Hotel Eyde, enclavado en la pintoresca Plaza Central de Herning. Nuestro mobiliario contract ha sido cuidadosamente seleccionado para realzar la experiencia de los huéspedes, creando un ambiente acogedor y contemporáneo. Cada rincón del hotel refleja un diseño sofisticado.

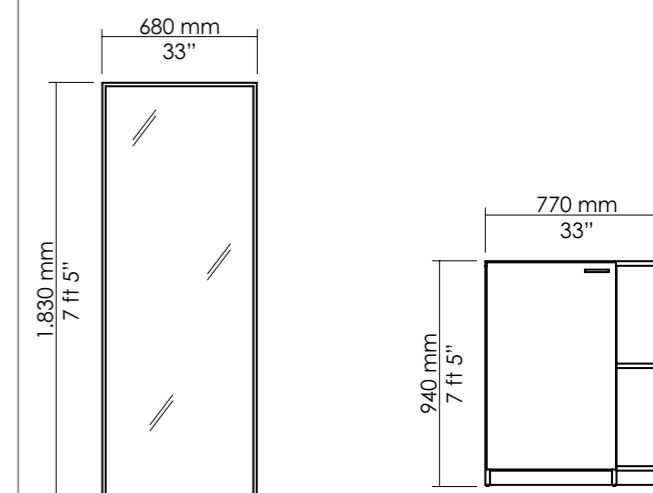


Elementos:

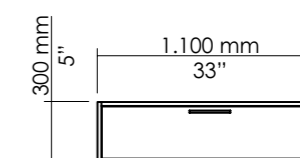
-Armarios.



-Espejo y mueble mini-bar.



-Mueble de baño.



Armario con puerta. 60 x 216 cm.

Armario con maletero. 96 x 216 cm.

Mueble mini-bar. 77 x 94 cm.

Mueble de baño. 110 x 30 cm.

Espejo. 68 x 183 cm.

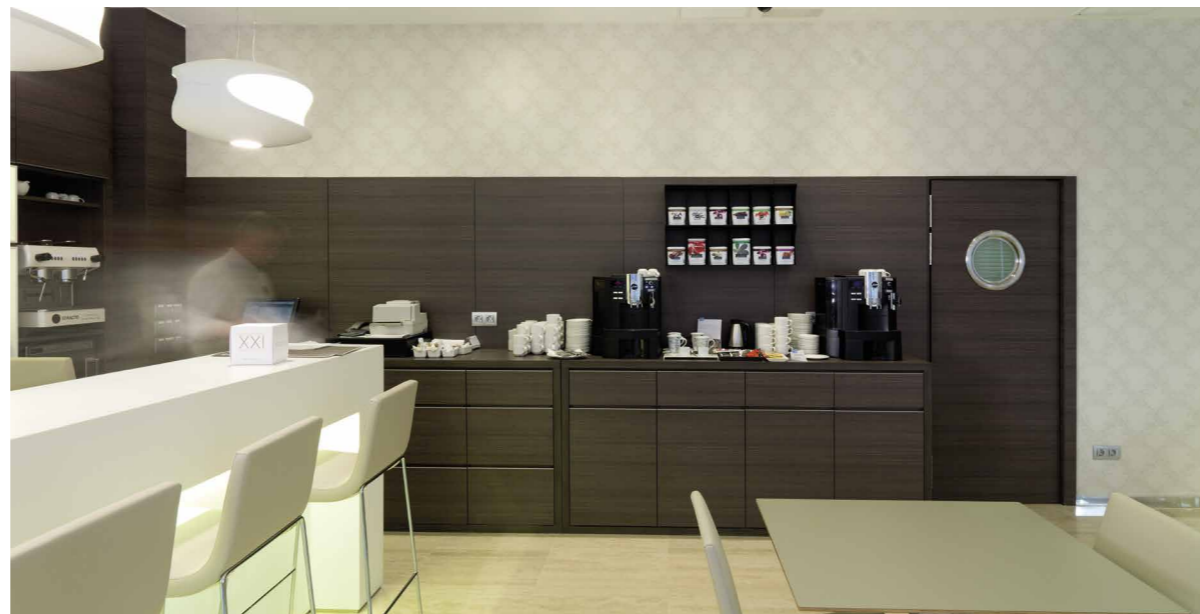
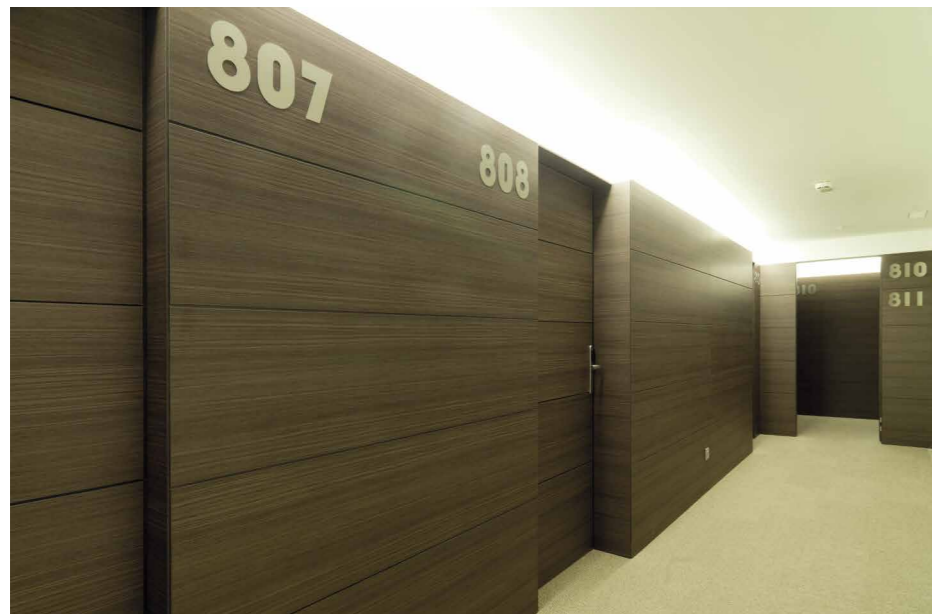
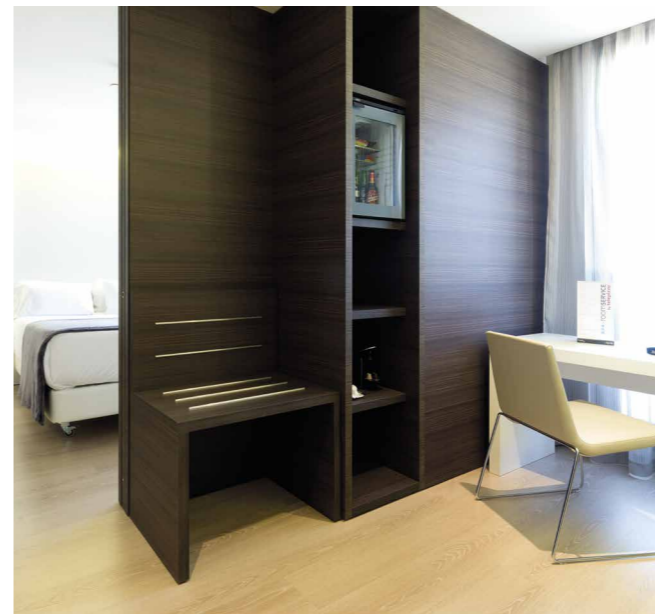
Total: 4.305 puntos

HOTEL NH MINDORO

Castellón, España

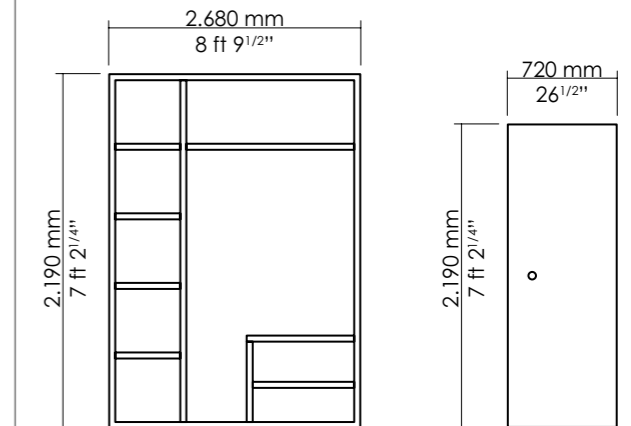
Uno de los hoteles más emblemáticos del centro de la entrañable ciudad de Castellón, como es el NH Mindoro, ha contado con los materiales y soluciones constructivas de PORCELANOSA Grupo para llevar a cabo una importante reforma destinada a actualizar el hotel.

El diseño del hall, la cafetería y habitaciones, se completa con las puertas y muebles de Gamadecor, que también se ha encargado de la fabricación del sistema de panelado, creados para conseguir un diseño unitario y coherente en todo el edificio.

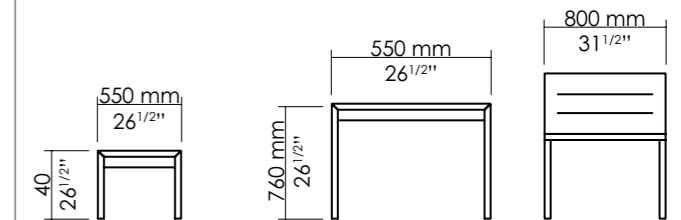


Elementos:

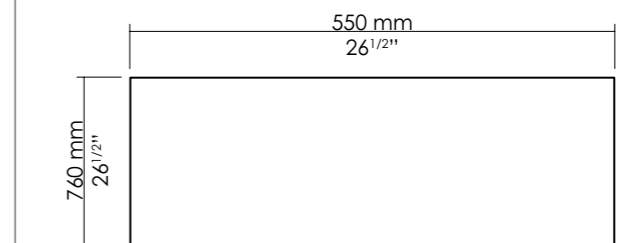
-Armario y puerta.



-Mesita, escritorio y maletero.



-Cabecero.



Cabecero de dormitorio con leds. 320 x 110 cm.

Dos mesitas de noche. 55 x 40 cm.

Escritorio con regreso de 4 cm. 105 x 76 cm.

Armario con puerta corredera. 166 x 234 cm.

Maletero con protección. 80 x 56 cm.

Puerta interior de acceso a dormitorio. 72x200cm.

Total: 10.538 puntos

COCINA INDUSTRIAL

GAMADecOR le ofrece un servicio integral de cocinas industriales y de grandes colectividades. El objetivo principal de esta división es la satisfacción global del cliente, la seguridad alimentaria de su explotación así como la eficiencia energética de la misma.

GAMADecOR posee la capacidad de diseñarle la instalación, fabricarle los equipamientos, suministrarlos e instalárselos, formar a su personal y darle el servicio postventa así como los trabajos de mantenimiento.

En las próximas páginas se muestran algunos ejemplos de proyectos realizados:

APARTAHOTEL ACUALANDIA pg. 30
Peñíscola, España

HOTEL VINCCI MOLVEDRO pg. 31
Sevilla, España

HOTEL SABÀTIC pg. 32
Sitges, España

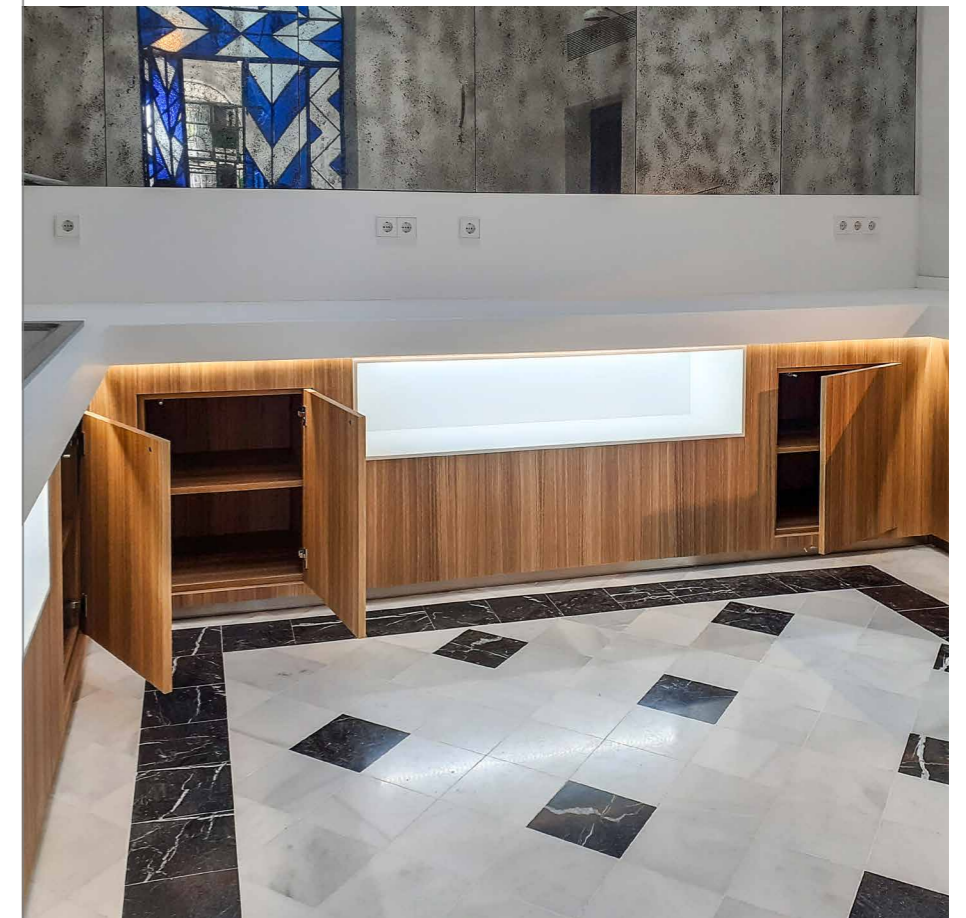
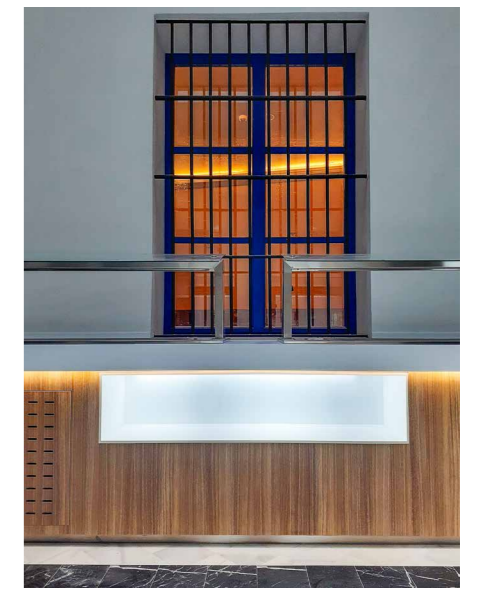
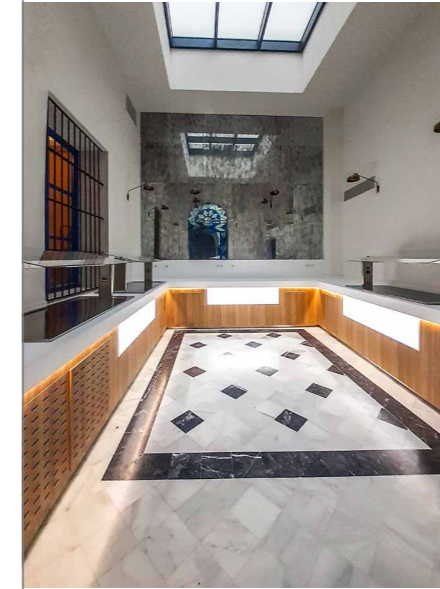
RESTAURANTE PORCELANOSA pg. 33
Vila-real, España



APARTAHOTEL ACUALANDIA
Peñíscola, España



HOTEL VINCCI MOLVEDRO
Sevilla, España



HOTEL SABÀTIC
Sitges, España



RESTAURANTE PORCELANOSA
Vila-real, España



GAMADecor
PORCELANOSA Grupo

Gama-decor, S.A.U.:
Carretera Vila-real - Puebla de Arenoso CV-20 km 1,7
Aptdo/box 179 - 12540
Vila-real - Castellón - Spain

Teléfono: +34 964 506 850
Fax.: 964 506 596 Nacional
+34 964 506 597 International

www.gama-decor.com
e-mail: gama-decor@gama-decor.com

© Copyright GAMA-DECOR, S.A.U Reservados todos los derechos.

GAMADecor se reserva el derecho de modificar, alterar, suprimir o añadir la información que aparece en este catálogo tanto a nivel estético, técnico como de valoración.

GAMADecor se reserva el derecho de modificar las características de sus productos sin preaviso de ningún tipo.

Los acabados se dan a título indicativo, quedando bajo reserva los ajustes de los colores consecuencia de las técnicas de impresión. Por ello, las fotos de los productos expuestos no son contractuales.

Los textos que aparecen en el catálogo quedan bajo reserva de posible error por composición o inserción en página.

Este catálogo es meramente informativo.



HOTELS

GAMADecor

PORCELANOSA Grupo

